

«Metallbauprogrammierer» ist ein Handwerk mit Zukunft

Vor 15 Jahren hat Stauber Metallbauplanung begonnen ein CAD-Programm für den Metallbau zu entwickeln. Nachdem Daniel Stauber jahrelang im Metallbau als Werkstattchef und im technischen Büro gearbeitet hat und auch eidg. dipl. Metallbaumeister ist, war es ihm ein Anliegen, die Arbeitsabläufe in der Metallbaubranche zu rationalisieren. Dass der Stauber Metallbauplanung eine deutliche Vereinfachung im CAD-technischen Bereich gelungen ist, durften wir bei einer Vorführung von AlphaCad durch Daniel Stauber auf eindruckliche Weise miterleben.

Silvio De Boni: Wodurch unterscheidet sich Ihr AlphaCad von anderen CAD-Produkten?



Stauber: Ich denke, wir sind hautnah am Geschehen. Daher konnten wir ein CAD-Programm entwickeln das präzise auf den Metallbau zugeschnitten ist. Schon damals in der Werkstatt und auf Montage habe ich Lehren gebaut um rationeller arbeiten zu können. Genau das spürt auch unsere Kundschaft. Wir sind mit einer CAD-Funktion nicht einfach zufrieden, wir reizen sie aus, bis das Optimum aus der Funktion herausgeholt wurde. Ich denke das macht den grossen Unterschied.

SD: Warum denken Sie hat AlphaCad einen so grossen Erfolg?

Stauber: Meiner Meinung nach liegt das ganz eindeutig an der guten Beziehung zu unserer Kundschaft. Es macht Spass, für diese Firmen arbeiten zu dürfen. Es macht auch Spass, eigene sowie auch Ideen der CAD-Anwender(innen) zu realisieren und zu sehen wie unser AlphaCad mehr und mehr an Bedeutung im Metallbau gewinnt.

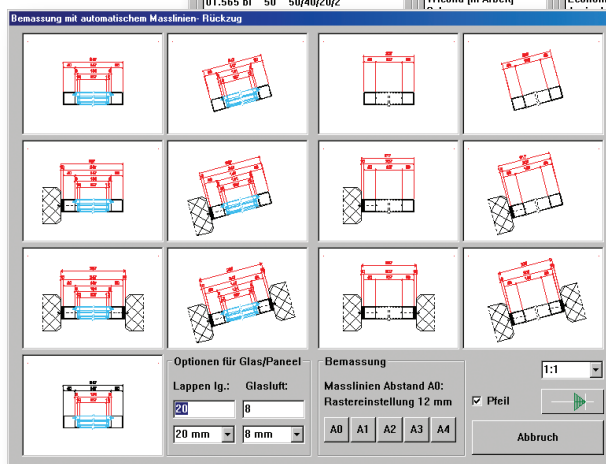
SD: Ihr Kundenkreis ist relativ gross. Machen Sie den Support selber?

Stauber: Ja. Es ist sehr wichtig, schnell und kompetent der Kundschaft zu helfen. Meistens sind es kleinere Fragen oder Wünsche für eine neue oder optimierte Funktion. Weil der Support per Telefon oder per Fernwartung über das Internet abläuft, hält sich der zeitliche Aufwand für uns in Grenzen.

SD: Was denken Sie beim Wort «Schulung» für CAD-Programme?

Stauber: Das Wort «Schulung» erlebe ich heute beinahe als Reizwort. Denn eine Schulung braucht Zeit – und Zeit haben die wenigsten. Ein Dilemma, das ich gut verstehen und nachvollziehen kann. Doch die Schulung ist sehr wichtig. Denn jedes CAD-Programm funktioniert anders. Unsere Schulung dauert im Durchschnitt 2–3 Tage! Doch ohne Schulung verliert man meistens mehr Zeit als man damit gewinnt.

Eine echte Arbeitserleichterung bietet die «Einfügebox». Neue Elemente lassen sich im gleichen Fenster direkt genau positionieren oder zusammenfügen.



Vereinfachung auch bei der Vermassung durch automatischen Masslinienrückzug. Bequem und effizient. Auch hier spürt man, dass der Programmierer grosse Erfahrung aus dem Metallbau mitbringt.

SD: Die Updates von anderen CADs sind sehr teuer! Warum ist ein Update bei AlphaCad so günstig?

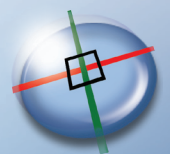
Stauber: Neue CAD-Funktionen können massgeschneidert innert Tages- oder Wochenfrist von uns realisiert und auf dem Internet hochgeladen werden. Dieses einzigartige LiveUpdate macht unser Produkt so günstig. Weil dadurch die Funktionen auf Anhieb passen und keine Zeit vergeudet wird mit Funktionen die niemand braucht. Bei AlphaCad werden pro Jahr etwa 150 neue oder optimierte Funktionen auf das Internet hochgeladen, die der Kunde jederzeit online installieren kann. Unsere Update-Jahresgebühr ist niedriger als die Telefon- und Natelspesen einer kleineren Firma pro Jahr! Ich denke das kann sich hören lassen.

SD: «Metallbauprogrammierer» ist ein Handwerk mit Zukunft. Was meinen Sie damit?

Stauber: Metallbauprogrammierer ist ein Beruf, für den es eigentlich gar keine Ausbildung gibt. Und doch gibt es Metallbauprogramme auf dem Markt. Sie erhalten überall reichlich Software. Doch hinter einer Branchenlösung steckt mehr als man glaubt. Es braucht viel Programmier- und metallbautechnisches Wissen, bis eine Software in der täglichen Bedienung brauchbar wird. Meiner Meinung nach hat es die Programmierbranche

früher mit stark überhöhten Honoraren übertrieben. Was leider dazu führte, dass die EDV-Branche im Metallbau in ein schlechtes Licht gerückt wurde und die Softwarelösungen für den Metallbau um Jahre zurückwarf. Darum gibt es auch wenig geeignete Branchenlösungen. Ein Programmierer ist kein besserer oder minderer Beruf als Metallbaubauer oder Metallbaukonstrukteur. Es gibt noch sehr grosse softwaretechnische Lücken im Metallbau, die man schliessen könnte.

Weitere Informationen:



STAUBER
Eidg. dipl. Metallbaumeister

Tel. 044 700 29 61 • Fax 044 700 29 91
www.stauber-metallbausoftware.ch

alphaCad®